

ویژه زمستان سال ۱۴۰۰

FATHI
www.fathialmas.com

FATHI

فتحی الماس
تولید کننده پله برقی

فتحی
الماس

فصلنامه دنیای آسانبر

شماره ۶

اولین تولید کننده پله برقی در کشور
بیش از ربع قرن تجربه
چهره ماندگار و کارآفرین ملی کشور

ویژه زمستان ۱۴۰۰

اولین تولید کننده پله برقی در خاورمیانه با ربع قرن تجربه

WWW.FATHIALMAS.COM



FATHI

فتحی الماس
تولید کننده پله برقی

۰۲۱-۸۸ ۴۲ ۶۲ ۵۲

فتحی الماس



مدیر بازرگانی خارجی

به نام خدا

اینجانب غزاله فتحی از سال 1390 همکاری خود را با شرکت فتحی الماس شروع کردم و در قسمت های مختلف شرکت فعالیت نمودم و امروز با مدرک تحصیلی فوق لیسانس در رشته مدیریت بازرگانی گرایش استراتژیک بعنوان مدیر بازرگانی خارجی مشغول بکار هستم. کسب تجربیات دو نسل پشتیبان خودم در تجارت خارجی کوله باری از مهارت های مفید را در کنار علوم آکادمیک به کمک من آورد تا امروز از مرزهای کشورم نه تنها برای تهیه مواد اولیه اقدام به واردات از اقصی نقاط جهان بنمایم که با افتخار محصولات شرکت فتحی الماس که حاصل تلاش دست و فکر صدها همکار گرانقدر در خانواده بزرگ فتحی الماس است در صادرات آن نیز کوشا باشم. از همکاری با خانواده بزرگ فتحی الماس خوشحالم و آرزوی بهترین ها را در آرامش و موفقیت برای همگان از خداوند متعال مسئلت دارم.

باتقدیرم و احترام - غزاله فتحی

FATHI

فتحی الماس تولید کننده پله برقی

صاحب امتیاز: دنیای آسانبر فتحی الماس

شماره مجوز: ۸۶۳۸۳

تاریخ مجوز: ۱۳۹۹/۰۲/۱۵

مدیر مسئول: امین فتحی

سردبیر: رامین فتحی

طراحی و صفحه آرایی: یاسمن شهبازی

مهرداد گرشاسبی

عکس: آریتا فتحی

مجری: موسسه سورین اندیشه نوید

فهرست مطالب

پشتیبانی و خدمات در زمان کرونا

13

همکاران و تامین کنندگان

14

مصاحبه با مهندس زهره وندی

16

پشتیبانی و خدمات پس از فروش

21

فروش بخش دولتی

22

فروش بخش خصوصی

23

گزارش جشنواره فجر مدیریت ایران

24

سخن هیئت مدیره

01

بازدیدها

03

تامین قطعات

04

تبلیغ روی فضای پله برقی

05

مصاحبه با مهندس محمد صحرایی

07

برخی از مشتریان فتحی الماس

10

درباره فتحی الماس

12

FATHI

فتحی الماس
تولید کننده پله برقی

بازدیدها

مدیر عامل محترم
پروژه پاسارگاد

جناب آقای دکتر شوشتری

آقای دکتر شوشتری مدیر عامل محترم پروژه پاسارگاد به همراه کارشناسان و مهندسان پروژه معظم پاسارگاد از کارخانه و خط تولید پله برقی و راهرو متحرک و آسانسور شرکت فتحی الماس واقع در شهرک صنعتی اشتهارد بازدید به عمل آوردند .

آقای دکتر شوشتری ضمن تبریک و قدردانی از مدیر عامل شرکت فتحی الماس برای راه اندازی مجموعه ای توانمند و مهندسی و انتقال تکنولوژی پله برقی و راهرو متحرک از آلمان و بومی سازی آن توسط مهندسان جوان ایرانی ، آرزوی موفقیت برای این مجموعه را داشتند و تاکید به ساخت قطعات داخلی و اشتغال آفرینی بیشتر و کم کردن وابستگی به خارجی را داشتند .

بازدید مدیران ارشد بانک ملت
سرپرستی استان البرز

مدیران ارشد بانک ملت

سرپرست محترم بانک ملت در استان البرز به همراه جناب آقای حسینی مدیر اعتبارات استان البرز و جناب آقای بابائی ریاست محترم بانک ملت شعبه مهرشهر از کارخانه تولید پله برقی ، راهرو متحرک و آسانسور شرکت فتحی الماس واقع در شهرک صنعتی اشتهارد بازدید به عمل آوردند.

در بازدید از خط تولید کارخانه پله برقی شرکت فتحی الماس پیرو فرمایشات مقام معظم رهبری در سالی که شعار آن سال تولید ، دانش بنیان ، اشتغال آفرینی می باشد ، ضمن تبریک به مدیریت و پرسنل شرکت فتحی الماس که توانسته اند صنعت پله برقی را در کشور بومی سازی کنند آرزوی موفقیت کردند و تاکید به همکاری با بانک ملت برای صادرات پله برقی و راهرو متحرک و آسانسور را به کشورهای دیگر را داشتند.

مدیر کل استاندارد استان البرز
و هیئت همراه

جناب آقای مهندس محتشم

آقای مهندس امیرحسین محتشم مدیر کل استاندارد استان البرز و هیئت همراه از خط تولید پله برقی و راهرو متحرک و آسانسورهای شرکت فتحی الماس واقع در شهرک صنعتی اشتهارد بازدید به عمل آوردند.

آقای مهندس محتشم در بازدید خود از استانداردهای قطعات استفاده شده در پله های برقی جویا و نحوه مونتاژ قطعات بر روی شاسی اصلی پله برقی و در نهایت استانداردهای تولید و محصول را بازدید نمودند.

در پایان ایشان رضایت خود را از عملکرد این شرکت اعلام و خواستار رابطه نزدیک بین اداره استاندارد و تولید کنندگان را برای تولید با کیفیت و استاندارد خواستار شدند.

FATHI ALMAS



تبلیغ روی فضاهای پله برقی بخش سوم

تبلیغ روی دیواره بیرونی پله برقی و راهرو متحرک

پله برقی و راهرو متحرک به دلیل اینکه غالباً در وید مرکزی مجتمع های تجاری که فضای وسیعی دارند و در فضاهای پرتردد و عمومی مورد استفاده قرار میگیرند ، لذا فضای مناسبی برای ایجاد تبلیغ فراهم می کنند

FATHI ALMAS

یکی از این فضاهای تبلیغ ، استفاده از فضای بیرونی روی خرپا و شاسی پله برقی و راهرو متحرک میباشد که یک تابلو با ابعاد ارتفاع حداقل یک متر و به طول حداقل ده متر و بصورت زاویه دار بین طبقات میباشد .



با طراحی خاص و نورپردازی و رنگ های موزون میتوان نظر بازدیدکنندگان را به تبلیغات روی بدنه پله برقی و راهرو متحرک جلب نمود که به دلیل اینکه پله برقی ها متعلق به مجتمع های تجاری میباشد میتواند درآمد خوبی برای مجتمع های تجاری به دنبال داشته باشند .

در صورت تمایل به تبلیغ روی

فضاهای پله برقی با تلفن بخش تبلیغات

شرکت فتحی الماس با شماره تماس

۰۲۱-۸۸۴۰۶۹۲۱ ارتباط برقرار کرده و یا می توانید

به آدرس ایمیل fathialmas@yahoo.com

مراجعه فرمایید ، همکاران ما آماده همکاری و

ارائه مشاوره هستند .

FATHI

فتحی الماس

تولید کننده پله برقی



FATHI

فتحی الماس
تولید کننده پله برقی

تامین قطعات

شرکت فتحی الماس به عنوان اولین تولید کننده پله برقی از برخی از قطعات پله برقی و راهرو متحرک را در کارخانه خود تولید می نماید و برخی از اقلام را از برندهای معتبر و دارای استاندارد بین المللی از جمله EN-115 از کشورهای اروپایی و آسیایی وارد می کند.

این شرکت علاوه بر تولید و واردات قطعات پله برقی برند FATHI نسبت به تولید و واردات قطعات پله برقی با برندهای دیگر را نیز وارد و تولید می کند.

در انبار این شرکت تمامی قطعات مکانیکی و الکتریکی و قطعات اصلی به تعداد انبوه موجود است و آماده خدمات رسانی به همه کارفرمایان محترم می باشیم.



شماره تلفن های ۰۲۱-۸۸۴۰۶۹۲۱ و ۰۲۱-۸۸۴۲۶۲۵۲ در بخش پشتیبانی شرکت فتحی الماس آماده پاسخگویی و تامین قطعات پله برقی و راهرو متحرک و ارسال آنها با بسته بندی مناسب در حداقل زمان ممکن به پروژه ها می باشد.



لیست انواع قطعات پله برقی و رمپ برقی در سایت این شرکت موجود می باشد.

مهم ترین قسمت در هنگام تهیه پله برقی طراحی مناسب این وسیله برای مکان مورد نظر است که باید با توجه و دقت لازم توسط متخصصین فنی طراحی گردد. طراحی پله برقی باید به گونه ای باشد که بر روی تیرهای اصلی سازه قرار گیرد و تنها با نیروی وزن و بدون استفاده از جوشکاری یا پیچ و پرچ بر روی نشیمن گاه قرار بگیرد. برای پله های برقی با ارتفاع و فاصله حرکت بالای ۶ متر پایه میانی نیز طراحی می شود. پله های برقی نسبت به ارتفاع و نیز شرایط محیطی پروژه به تکه های متعدد تقسیم می گردد و به محل پروژه ارسال و توسط نیروی متخصص نصب و مونتاژ می شود.



مواردی که در طراحی پله برقی در نظر گرفته می شود شامل

۱. شیب مناسب پله برقی
۲. ابعاد و اندازه پله برقی
۳. ظرفیت پله برقی
۴. ارتفاع و فاصله حرکت

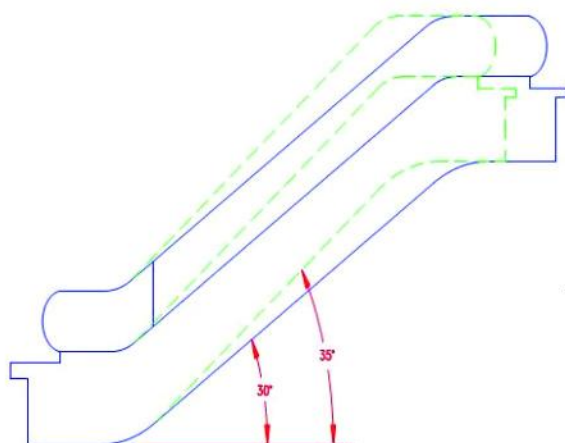
FATHI

فتحی الماس
تولید کننده پله برقی

شیب پله برقی

انواع پله برقی و طبقه بندی پله برقی ها بر اساس دو شیب تعریف میشود:

۱. پله برقی با شیب ۳۵ درجه
۲. پله برقی با شیب ۳۰ درجه



شکل ۱: زوایای رایج پله برقی

در این نوع پله برقی نیز زاویه ی بین سطح زمین و سطح پله ها ۳۵ درجه تعیین می گردد که در این نوع از پله برقی ها نیز احساس امنیت فراوانی برای استفاده کنندگان به وجود میاورد. چنانچه ارتفاع پله برقی از ۶ متر و یا سرعت آن از ۰.۵ متر در ثانیه تجاوز نماید، زاویه شیب پله برقی ۳۰ درجه تعیین می گردد. این پله برقی ها بیشترین احساس امنیت را برای استفاده کنندگان فراهم میکند. (مطابق شکل (۱))



محمد صحرائی

کارشناس ارشد مهندسی مکانیک (طراحی کاربردی)
مهندس ناظر شرکت مهندسی مشاور بهرو (مشاور مترو)

ابعاد و اندازه پله برقی

پله برقی‌ها معمولاً در سه اندازه ۸۰۰ میلی متر، ۶۰۰ میلی متر و ۱۰۰۰ میلی متر از نظر عرض پله ساخته می‌شوند. پیاده‌روها و رمپ‌ها نیز معمولاً با عرضهای ۱۲۰۰ میلی متر، ۱۰۰۰ میلی متر و ۱۴۰۰ میلی متر ارائه می‌شوند. در پله برقی‌های با عرض ۶۰۰ میلی متر روی هر پله فقط یک نفر جا می‌گیرد، اما در پله‌های با عرض ۸۰۰ میلی متر در صورتی که یک نفر روی پله ایستاده باشد؛ نفر پشت سر می‌تواند از او عبور کند؛ یا دو نفر چسبیده به هم کنار هم جای گیرند. معمولاً بیشترین سفارش مربوط به پله‌های با عرض ۸۰۰ میلی متر هستند. در پله برقی‌ها، پیاده‌روهای متحرک و رمپ‌های با عرض پله ۱۰۰۰ میلی متر، دو نفر به راحتی روی هر پله جا می‌گیرند.

اما در مرکز تجاری شلوغ، فرودگاه‌ها و پایانه‌های مسافری که از پیاده رو متحرک و رمپ استفاده می‌کنند؛ سعی می‌شود که از حدکثر عرض پله یعنی ۱۴۰۰ میلی متر استفاده شود که علاوه بر امکان حرکت چرخ‌های دستی، افراد کناری براحتی می‌توانند عبور کنند.

پله برقی‌ها بیشترین ظرفیت جابه‌جایی عمودی را در بین دستگاه‌های مشابه نظیر آسانسور دارا می‌باشد که علیرغم ظرفیت بالا میانگین سرعت جابجایی مسافری در این تجهیزات با توجه به صفر بودن زمان انتظار در اغلب موارد بیشتر بوده است. استفاده از این وسیله در اماکن عمومی نظیر متروها، پایانه‌های مسافری، فروشگاه‌ها و مرکز تجاری مزیت‌های رقابتی و ارزش افزوده بسیاری را به دنبال دارد. در مرکز تجاری می‌توان هدایت جمعیت به سمت طبقات بالاتر یا پایین‌تر از همکف را در دو حالت با پله برقی و بدون پله برقی به راحتی مقایسه نمود. بسیاری از طبقات بالایی مرکز تجاری در ایران به دلیل عدم وجود پله برقی با تردد بسیار کمتری مواجه هستند و به همان نسبت رونق کسب و کار در آنها بسیار کمتر می‌باشد. امروزه حتی در فروشگاه‌های کوچک دو طبقه برای انتقال مشتریان به طبقه بالاتر از پله برقی استفاده می‌شود. بسیاری از طبقات فوقانی در مراکز تجاری به دلیل عدم وجود پله برقی با تردد بسیار کمتری روبرو هستند و به همان نسبت رونق کسب و کار در آنها ضعیف تر می‌باشد.

$$\frac{P \cdot V}{t} * 3600s = Pth$$

Pth : ظرفیتی که طبق فرمول در هر ساعت جابه‌جا می‌شود.

P : تعداد نفرات با توجه به عرض پله

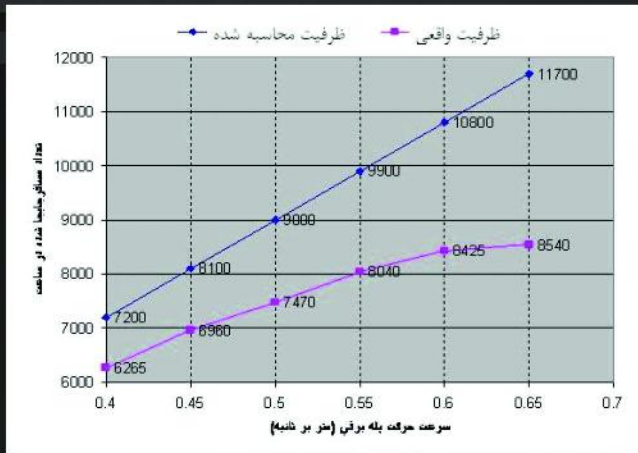
V : سرعت پله برقی

t : عمق پله (معمولاً ۰٫۴ متر می‌باشد).



FATHI ALMAS

با مقایسه ظرفیت واقعی جابه‌جایی مسافران در پله برقی با ظرفیت جابه‌جایی محاسبه شده مطابق با شکل (2) این واقعیت را می‌نمایاند که هر چه سرعت حرکت پله برقی بیشتر می‌شود فاصله بین ظرفیت جابه‌جایی واقعی و محاسبه شده نیز بیشتر است.



شکل (2) نمودار مقایسه ظرفیت محاسبه شده و ظرفیت واقعی

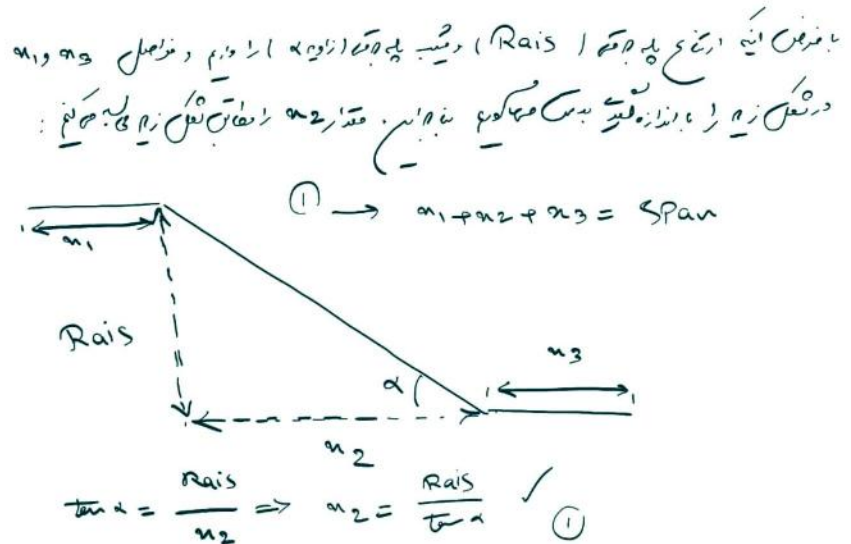
این امر به دلیل رفتار مسافران - که عمدتاً ناشی از ترس سقوط می‌باشد- در هنگام پیاده و سوار شدن پله برقی می‌باشد. به همین دلیل ترجیح داده می‌شود که سرعت حرکت پله برقی از 0.7 متر بر ثانیه تجاوز نکند، هرچند که تا سرعت 0.9 متر بر ثانیه نیز مجاز می‌باشد.

ارتفاع بالابری ((Rise و فاصله افقی حرکت span))

ارتفاع پله برقی، یکی از مهم‌ترین فاکتورها و مشخصه اصلی بوده که میزان جابجایی عمودی که توسط پله برقی انجام می‌پذیرد را مشخص می‌کند. به زبان ساده‌تر ارتفاع دو تراز طبقاتی که پله برقی بین آن طبقات مسافرین را جابجا می‌نماید ارتفاع بالابری (Rise) پله برقی می‌گویند. فاصله افقی بین نشیمنگاههای بالا و پایین، که براساس ارتفاع بالابری و زاویه شیب توسط سازندگان محاسبه می‌گردد را فاصله افقی (span) پله برقی گفته می‌شود. (مطابق شکل (3))



فتحی الماس
تولید کننده پله برقی



شکل (3): نحوه محاسبه فاصله افقی نشیمنگاه ها (span)

Imas Customers



شرکت فرودگاه و ناوبری هوایی ایران



راه آهن جمهوری اسلامی ایران
The Railways Of The Islamic Republic Of IRAN



شهرداری تهران



مجموعه فروشگاه های فرش و زاراء

شرکت ملی ساختمان

MELLI SAKHTEMAN CO.
Engineers - Contractors



سازمان زیباسازی شهرستان



رستوران ارکیده
ORKIDEH RESTAURANT
Since 1957

شرکت رامان
(سهامی خاص)



شهرک شیراز



سیتی سنتر اهواز

Ahwaz City Center

آستان قدس رضوی



شهرداری اصفهان



سازمان مجتمع های فرهنگی و سیاحتی کشور
پروژه هتل بزرگ امام رضا (ع)

شهرداری کرج



شهرداری قم



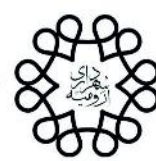
شهرداری پاکدشت



شهرداری بندر بوشهر



شهرداری ارومیه



شهرداری آبادان
Abadan Municipality



شهرداری خرم آباد



شهرداری بومهن



بومهن، بوم شهر اقوام ایرانی

شهرداری کرمانشاه



شهرداری شهرکرد



شهرداری سبز





شرکت راه آهن شهری تهران و حومه (مترو)



شرکت بهره برداری راه آهن شهری تهران و حومه
Tehran Urban & Suburban Railway Operation Co.



سازمان حمل و نقل متروی شهری شهرداری



شرکت عمران
شهر جدید هشتگرد



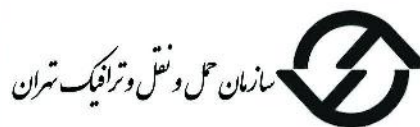
سازمان قطار شهری اصفهان و حومه



سازمان قطار شهری قم



شهرداری رباط کریم



فتحی الماس



اولین تولید کننده پله برقی در کشور

این شرکت آماده پاسخگویی و تامین قطعات پله برقی و راهرو متحرک و ارسال آن ها با بسته بندی مناسب در حداقل زمان ممکن به پروژه ها می باشد.

لیست انواع قطعات پله برقی و رمپ برقی در سایت این شرکت موجود می باشد.

FATHI

فتحی الماس
تولید کننده پله برقی



۸۸۴۲۶۲۵۲

۸۸۴۰۶۹۲۱

WWW.FATHIALMAS.COM

پشتیبانی و خدمات پس از فروش شرکت فتحی الماس در زمان کرونا (COVID-19)



فتحی الماس

تولید کننده پله برقی

با پیدایش ویروس کرونا (COVID-19) و گسترش آن در جهان ، زندگی روزمره و اقتصاد ما را به طور جدی تحت تاثیر قرار داده است و به همه ما توصیه میشود که در خانه بمانیم مگر در موارد ضروری با رعایت پروتکل های بهداشتی و حفظ فاصله اجتماعی و شست و شوی دست ها از منزل خارج شویم این امر منجر به تعطیلی مدارس و دانشگاه ها و آنلاین شدن کلاس های آموزشی گردید و بسیاری از موسساتی که آموزش آنها به صورت گروهی بود مجبور به تعطیلی و برگزاری کلاس های آنلاین شدند.

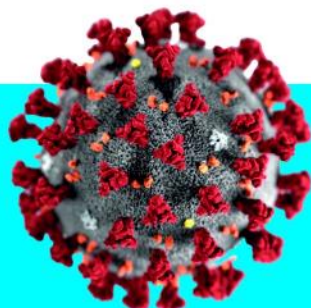
شرکت فتحی الماس نیز برای بخش پشتیبانی و خدمات پس از فروش نسبت به ارائه آموزش های مجازی و آنلاین به مشتریان خود داد تا بتواند در دوره کرونا نسبت به رفع عیب و خدمات رسانی به کارفرمایان و مشتریان خود اقدام نماید. این امر باعث گردید تا رفت و آمدهای پرسنل پشتیبانی خدمات پس از فروش به پروژه ها و سفر های درون شهری و برون شهری به طور چشمگیری کاهش یابند و با کمک تیم مستقر در بخش آنلاین و فضای مجازی بتوانیم با کارفرمایان خود در ارتباط باشیم و در تعداد اندکی از پروژه ها که از طریق آموزش در فضای مجازی و به صورت آنلاین به نتیجه نرسیدیم نسبت به اعزام سرویس کار به پروژه اقدام نماییم .

برای فروش قطعات نیز از خدمات آنلاین استفاده شده و کارفرمایان و مشتریان محترم با مراجعه به سایت شرکت فتحی الماس www.Fathialmas.com نسبت به سفارش قطعات اقدام و واحد پشتیبانی نسبت به بسته بندی و ارسال قطعات به پروژه اقدام می نمایند.

در این روزهایی که به همه ما توصیه می شود در خانه بمانید ، شرکت فتحی الماس آماده پاسخگویی و ارائه خدمات به صورت آنلاین و حضوری به مشتریان و کارفرمایان خود می باشد.

لطفاً از طریق سایت www.Fathialmas.com و یا شماره تلفن های ۰۲۱۸۸۴۲۶۲۵۲ و ۰۲۱۸۸۴۰۶۹۲۱

سفارشات خود را اعلام فرمایید تا در اسرع وقت با شما تماس گرفته شود.



FATHI ALMAS



همکاران و تأمین کنندگان
partners and suppliers

www.fathialmas.com



مهندس محمد رضا زهره وندی

ریاست سنديکای آسانسور و پله برقی ایران

مصاحبه

با سلام و احترام

ضمن تشکر از وقتی که به شرکت فتحی الماس به عنوان اولین تولید کننده پله برقی در دادید لطفا ضمن معرفی بفرمایید ، در خصوص سوابق کاری و اجرایی خود توضیح بفرمایید :

اینجانب محمد رضا زهره وندی رئیس سنديکای آسانسور و پله برقی ایران هستم که بیش از 36 سال در صنعت آسانسور سابقه فعالیت دارم و حدود 10 سال در سنديکا خدمت گزارم.





لطفا در خصوص سال تولید ، دانش بنیان ، اشتغال آفرین و فرمایشات و منویات رهبر معظم انقلاب در خصوص قانون حد اکثر استفاده از تولید داخل و اعتماد به تولید کنندگان داخلی توضیح بفرمایید

امسال را مقام معظم رهبری به عنوان سال تولید ، دانش بنیان ، اشتغال آفرینی معرفی کردند ، که در این راستا در بخش دانش بنیان نیاز به تلاش بیشتر داریم و رشد و شکوفایی صنعت کشور به دست متخصصانی از این دست که کارهای جدید و مبتنی بر دانش و ارزش آفرین میکنند انجام خواهد شد ، در واقع تولید ثروت و تولید دانش نیاز جامعه ما هست که متناسب با همین تولید دانش می توان اشتغال آفرینی ایجاد کرد

لطفا در خصوص حمایت سندیکای آسانسور و پله برقی ایران از این صنعت توضیح بفرمایید

اعتماد کردن به تولید کننده داخلی بنظر من خیلی مهم است ولی چند آیتم را باید رعایت کنیم . ابتدا باید تعریف مناسبی از تولید داشته باشیم و در واقع باید همسو با آن تعریف در رابطه با شرایط و امکاناتی که تولیدکننده باید داشته باشد صحبت کنیم. تولید ما باید رقابت پذیر باشد ، تولید رقابت پذیر چه تولیدی هست؟ نه کشور ما و نه کشورهای دیگر نیاز ندارد همه چیز را تولید کنند ، هر تولیدی که می تواند ارزش افزوده بیشتری داشته باشد باید مبتنی بر دانش و صادرات باشد . در رابطه با پله برقی ما تولیدات خیلی زیادی در کشور نداشتیم شاید شرکت فتحی الماس به عنوان اولین تولید کننده و تولید کنندگان دیگر در کنار آن که کار تولید پله برقی را انجام می دهند ، باید منهای این که در ایران نیاز داخلی را برطرف کنند برای اینکه بتوانند رشد اقتصادی بیشتری داشته باشند و حتی در بخش اشتغال آفرینی هم نقش آفرینی بهتری داشته باشند ، باید نگاهمان همواره به صادرات باشد . تنها با صادرات هست که می توانیم خودمان را ارتقاء دهیم و حفظ کنیم و به بهره وری بالاتری از نظر اقتصادی برسیم

FATHI ALMAS



نظر شما در خصوص اهمیت استفاده از پله برقی در مترو ها و فرودگاه ها و راه آهن و پل های عابر پیاده و مراکز تجاری برای جابجایی مسافران از نظر کم شدن زمان تردد مسافران در سالن ها و جابجایی سریع و کمک به افراد سالمند توضیح بفرمایید

من زمانی وارد صنعت آسانسور شدم که صنعت آسانسور به عنوان یک صنعت لوکس محسوب می شد و شاید اوایل انقلاب نگاه به آسانسور نگاه به کالای تجملی بود ولی آنقدر ضریب نفوذ آسانسور بالا رفته و انقدر در اقصی نقاط کشور آسانسور و به تبع آن پله برقی و راهرو متحرک مورد نیاز هستند که شاید به عنوان یکی از واجبات شده، من نمی توانم فرودگاهی را تصور کنم که پله برقی و راهرو متحرک نداشته باشد یا مجتمع تجاری را تصور کنم که چندین طبقه است و از آسانسور و پله برقی و راهرو متحرک استفاده نکند. در حال حاضر مجتمع های complex وجود دارد که چندین طبقه تجاری است و بجز پله برقی و راهرو متحرک با هیچ وسیله دیگری نمیتوان این حجم مسافر را جابجا کرد. سرعت جابجایی یک پله برقی عرض 100 سانتیمتر حدود 9000 نفر در ساعت است که هیچ آسانسوری قدرت این جابجایی را ندارد. شما یک مترو را تصور کنید که قطارهای مترو در زمان های تعیین شده وارد ایستگاه می شود و یک حجم عظیم مسافر را می خواهند جابجا کنند هیچ وسیله ای به جز پله برقی و یا راهرو متحرک این قابلیت برای جابجایی را ندارد.



نظر شما در خصوص بومی سازی این صنعت و در دسترس بودن قطعات پله برقی و رمپ برقی برای کارفرمایان چیست؟

همیشه در هر زمانی برای هر صنعتی نیاز داریم که با علم و دانش خودمان بخشی از آن را بومی سازی کنیم. فقط صنایع نیست، در مواد غذایی هم همین اتفاق می افتد. مثلاً مک دونالد را در آمریکا با یک طعم می خورید در چین و در کشورهای دیگر با یک طعم دیگر و آن هم بخاطر بومی سازی طعم و مزه است، در صنعت هم به همین صورت است، بعضی از قسمت های صنایع ما با قابلیت های خودمان می توانیم بومی سازی کنیم و بعضی از قسمت هایش را نمی توانیم انجام بدهیم.



حتما باید اصل را حفظ کنیم و در فرعی خیلی از موارد را می توانیم رویش کار انجام بدهیم. مثال در پله برقی اگر ما در واقع در بخش ، شیشه ، استپ و شاسی و خیلی قطعات دیگر می توانیم خودکفا باشیم ولی در بعضی از مسائل دیگر مثل درایو ، قطعات الکترونیکی که نیازی هم نداریم که حتما ما اینجا تولید کنیم چون خیلی از قطعات الکترونیکی دنیا در چند کشور خاص تولید می شود و نیاز جامعه جهانی را تأمین میکنند . در حال حاضر تمام سازندگان مهم زمانی که تولیدی را انجام می دهند 100 % قطعات آن را تولید نمیکنند . قسمت اعظم تولیدشان و شاید بخش خیلی مهمشان را زیر نظر و تحت لیسانس خودشان در شرکت های دیگری تولید میکنند ولی مونتاژ و تأیید آن کار با شرکت اصلی هست که مهم همین است.

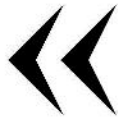
چشم انداز این صنعت در کشور و در بازار ایران و بازار صادرات را چگونه ارزیابی میکنید ؟

در رابطه با چشم انداز این صنعت ابتدا در رابطه با صادرات صحبت می کنم ، ما کشورهایی داریم که در شمال کشور CIS تقریباً بالای 500-550 میلیون جمعیت دارند و کشورهای عراق ، ترکیه ، سوریه ، افغانستان و عمان و خیلی از کشورها ما می توانیم قابلیت صادراتی داشته باشیم ، در بخش اوایل عرایض اشاره کردم که تولیدی رقابت پذیر هست که قابلیت صادرات داشته باشد و اگر ما بخش صادرات را بهش توجه نکنیم مطمئناً در بخش داخلی با رقابت تولیدکنندگان باعث اشباع بازار میشود لذا نیاز به به صادرات الزامی میباشد

با توجه به سمت حضرت عالی که چندین سال ریاست سندیکا آسانسور و پله برقی ایران را برعهده داشته اید در خصوص عملکرد شرکت فتحی الماس به که از سال 1385 طبق پروانه بهره برداری از وزارت صنعت معدن و تجارت فعالیت خود را آغاز کرده چگونه بوده است ؟

: باتوجه به سمت اینجانب که خدمت گذار سندیکا هستم شرکت فتحی الماس جزو شرکت های خوب ما هستند . ما معمولا وارد جزئیات هیچ شرکتی که عضو سندیکا هستید نمی شویم مگر از ما سوالی شود . تمام شرکت ها را براساس عضویت ، و سوابق و پروانه عضویت سندیکا که وجود دارد درباره شون نظر می دهیم.

شرکت فتحی الماس اولین تولید کننده پله برقی و جزو شرکت های معتبر و عضو سندیکا و دارای پروانه بهره برداری است .



چون خودم در تولید دستی دارم یک نکته ای را اشاره میکنم ، واقعا در ایران تولید شرایط سختی دارد مثل شرایط اقتصادی ، عدم ثبات نرخ ارز ، مالیات ، تأمین اجتماعی ، انرژی و خیلی مسائل و مشکلات دیگر در این صنعت و برای کسانی که در بخش تولید فعالیت دارند هست و جا دارد یک خسته نباشید به مدیران شرکت فتحی الماس بگم .

در پایان از شما که حامی تولید کالای با کیفیت ایرانی و حامی کارگر ایرانی میباشید کمال تشکر را داریم و در صورتی که توضیح تکمیلی دارید بفرمایید :

تولید ایرانی، کالای ایرانی، کیفیت ایرانی ، من می گویم به جای کیفیت ایرانی باید بگوییم کیفیت جهانی ، ما باید تلاش کنیم کیفیت را به اندازه ای ارتقا دهیم که قابل رقابت و صادرات باشد ، این کیفیت مد نظر همه ی ما است . تولیدی که رقابت پذیر باشد و قابلیت صادرات را داشته باشد و در آن ضوابط استاندارد را رعایت کند ، تولید خوبی است. مطمئن باشید اگر این تولید را هموطن های من انجام دهند با تمام وجود ازشون حمایت می کنم .

بحثی که همیشه باید تولید کننده در آن دقت داشته باشد و رعایت کند بحث حقوق مصرف کننده است و خدمات پس از فروش این قسمت را باید همه ی ما و همه ی تولیدکنندگان در این زمینه بهش دقت کافی و وافی داشته باشند .

در رابطه با کارگر ایرانی ، نیروی کار نقش خیلی مهم و اساسی ایفا می کند رتبه بندی شرکت ها براساس سرمایه ، وسعت و قدمت نیست بلکه براساس مهارت ها و آموزش هایی که به پرسنل داده میشود رتبه بندی شرکت ها باید انجام شود . من فکر میکنم در ایران در بحث راندمان نیروی کار ضعف داریم و باید در بخش آسانسور و بخش مسئولیت پذیری کار بیشتری انجام دهیم . در هر صورت خوشحالم که با مجموعه فتحی الماس و فصلنامه شما مصاحبه انجام دادم . انشالله با کمک همه ی دوستان و دست اندرکاران این صنعت چه بخش تولید، خدمات، طراحی و اجرا بتوانیم رشد بیشتری به سمت و سوی حرکت کنیم که منافع ملی را برای خودمان ترسیم کنیم.



پشتیبانی و خدمات پس از فروش

AFTER SALES SERVICE

سرلوحه این شرکت به عنوان اولین تولید کننده پله برقی :

" پشتیبانی و خدمات پس از فروش است " چرا که با فروش پله برقی تعهدات شرکت فتحی الماس آغاز می گردد. از آنجایی که پله برقی به عنوان کالای با دوام و سرمایه ای هر مجموعه محسوب می شود پله برقی در مجتمع های تجاری و مراکز خرید و یا ایستگاه های مترو و فرودگاه ها و راه آهن و برای جابه جایی مسافران می باشد و در صورت اختلال در بهره برداری از پله های برقی باعث نارضایتی مراجعه کنندگان می شود ، لذا شرکت فتحی الماس این مهم را در دستور کار خود قرار داده و باراه اندازی شبکه عظیم خدمات پشتیبانی در سراسر کشور به مشتریان عزیز خدمات رسانی می کند. در حال حاضر این شرکت سرویس و نگهداری ۲۵۰۰ دستگاه از محصولات خود را به عهده دارد که به عنوان پیشتاز در رده نخست این صنعت محسوب می گردد.

FATHI

فتحی الماس
تولید کننده پله برقی

خدمات پشتیبانی و خدمات پس از فروش شامل :

دوره گارانتی : این شرکت پس از نصب به مدت دو سال پله های برقی را گارانتی می نماید که در این مدت مطابق قوانین گارانتی در صورت خرابی قطعات به صورت رایگان در اختیار کارفرما قرار می گیرد.

سرویس و نگهداری : پله های برقی تحت گارانتی و وارانتی این شرکت طی قراردادی به صورت ماهیانه توسط پرسنل دوره دیده و مجرب بازدید و تنظیم و سرویس می شوند و در صورت خرابی ، مرکز پشتیبانی این شرکت به صورت آنلاین پاسخگو می باشد و با اولین تماس یا ارسال پیام در سایت نسبت به اعزام نیرو جهت رفع عیب به پروژه اقدام می نماید.

تامین قطعات یدکی : شرکت فتحی الماس کلیه قطعات یدکی پله برقی را در انبار خود موجود دارد که در مدت گارانتی به صورت رایگان و در مدت وارانتی با قیمت مناسب در اختیار مشتریان محترم قرار می دهد. شرکت فتحی الماس آماده ارائه خدمات و تامین قطعات کلیه برندهای پله برقی می باشد.



021-88426252
021-88422134



آدرس وبسایت شرکت فتحی الماس
www.Fathialmas.com

بخش بازاریابی و فروش شرکت فتحی الماس

با تجربه ۲۵ ساله و استفاده از اعتبار درخشان

خود در این صنعت توانسته با اتکا به کیفیت بالای

محصولات و تحویل به موقع و عملکرد خوب تیم سرویس

و نگهداری و خدمات پس از فروش ، سهم عمده ای از بازار را

به خود اختصاص دهد

FATHI

فتحی الماس
تولید کننده پله برقی

فروش بخش خصوصی

بخش بازاریابی و فروش شرکت فتحی الماس پس از شناسایی پروژه ها با توجه به اینکه کارفرمایان را به عنوان همکار خود می بینند ، برای جلوگیری از دوباره کاری و هزینه های چند باره برای کارفرمایان به خاطر لحاظ نکردن ابعاد و وزن پله برقی در سازه پروژه ، پس از دریافت اطلاعات اولیه پروژه در خصوص ارتفاع و عرض و شیب محل نصب پله برقی ها نسبت به ارائه کامل نقشه های اجرایی با توجه به اطلاعات دریافتی و رعایت استاندارد ملی ایران برای پله برقی و رمپ برقی به شماره ۱-۱۳۸۳۶ و استاندارد پله برقی و رمپ برقی به شماره EN-۱۱۵ و اعلام محدودیت های ساختمانی از قبیل سرگیری و فضای پاگرد در ورودی و خروجی پله برقی و فضای مورد نیاز برای سرویس کار و ... مطابق استاندارد اقدام می کنند و در اختیار کارفرما قرار میدهند تا در نقشه ها و اجرای سازه لحاظ نمایند.

در حال حاضر این شرکت با ساخت ، فروش ، نصب و راه اندازی بیش از 2600 دستگاه پله برقی و راهرو مترو در 31 استان کشور و صادرات پله برقی به کشورهای همسایه و CIS توانسته سهم بزرگی از بازار پله برقی و راهرو متحرک را به خود اختصاص دهد.

تعدادی از پروژه های شاخص 3 ماهه گذشته به شرح ذیل می باشد.

پله برقی پروژه اقدسیه (تهران)

پله برقی پروژه کارن (تهران)

پله برقی پروژه پرواز (قزوین)

پله برقی پروژه ارغوان (اهر)



فروش بخش دولتی مترو هشتگرد

شرکت فتحی الماس به عنوان اولین تولید کننده پله برقی در خاورمیانه و پس از اجرای موفق و به موقع پله های برقی خط ۴ مترو تهران و مترو اصفهان و مترو شیراز موفق به انعقاد قرارداد ۸ دستگاه پله برقی سخت کار **[Heavy duty]** به مترو شهر جدید هشتگرد گردید .

شرکت فتحی الماس در مناقصه عمومی و سراسری از بین چندین شرکت پله برقی با توجه به کیفیت بالای محصولات و قیمت مناسب توسط کارشناسان و متخصصان مترو هشتگرد به عنوان برنده مناقصه شناخته شد.

مترو هشتگرد با توجه به تاکید مقام معظم رهبری مبنی بر استفاده از کالای با کیفیت ایرانی و حمایت از کار و کارگر ایرانی این کار ملی و بزرگ را پس از برگزاری مناقصه و کارشناسی و بازدید از کارخانه و خط تولید این شرکت به شرکت فتحی الماس واگذار نمودند.

شرکت فتحی الماس نیز با استفاده از تجربه چندین ساله خود در بخش تولید پله برقی سخت کار **[Heavy duty]** توانست پاسخ این اعتماد را به نحو احسن انجام داده و پله برقی سخت کار را مطابق قرارداد ساخته و نصب و راه اندازی کند و تحویل کارفرمای محترم در مترو هشتگرد نماید.

FATHI

فتحي الماس
توليد کننده پله برقی

فتحي الماس

طراحی، تولید، نصب و راه اندازی
انواع پله برقی، آسانسور و راهرو متحرک

WWW.FATHIALMAS.COM

FATHI

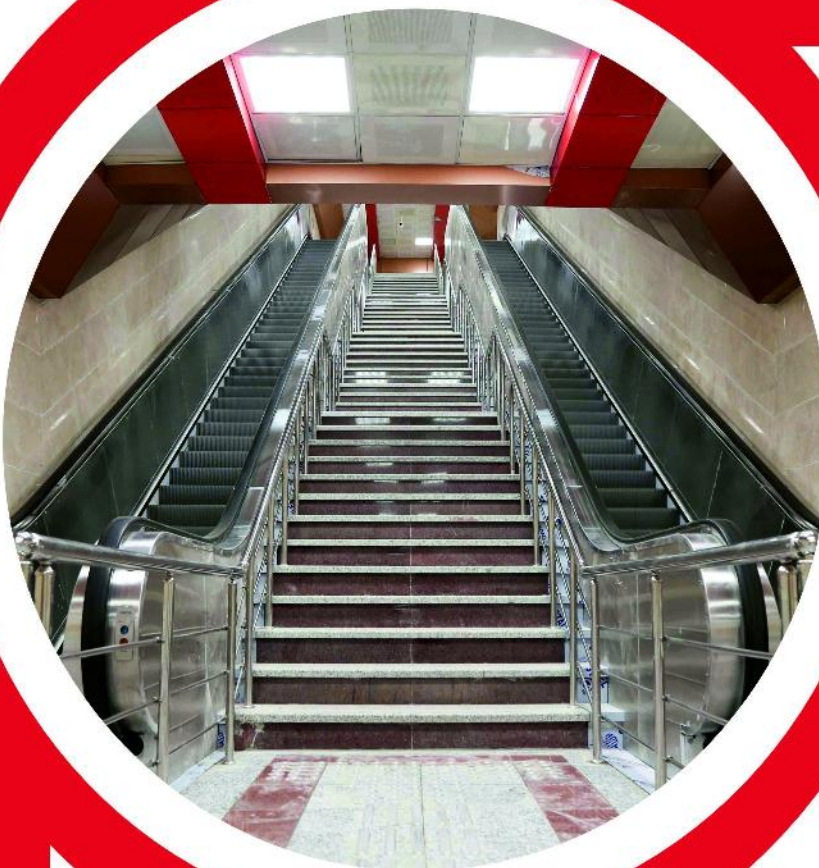
فتحی الماس

انواع پله برقی، آسانسور و راهرو متحرک

فتحی الماس

تولید کننده پله برقی

WWW.FATHIALMAS.COM



بیش از ربع قرن تجربه

اولین تولید کننده پله برقی در کشور